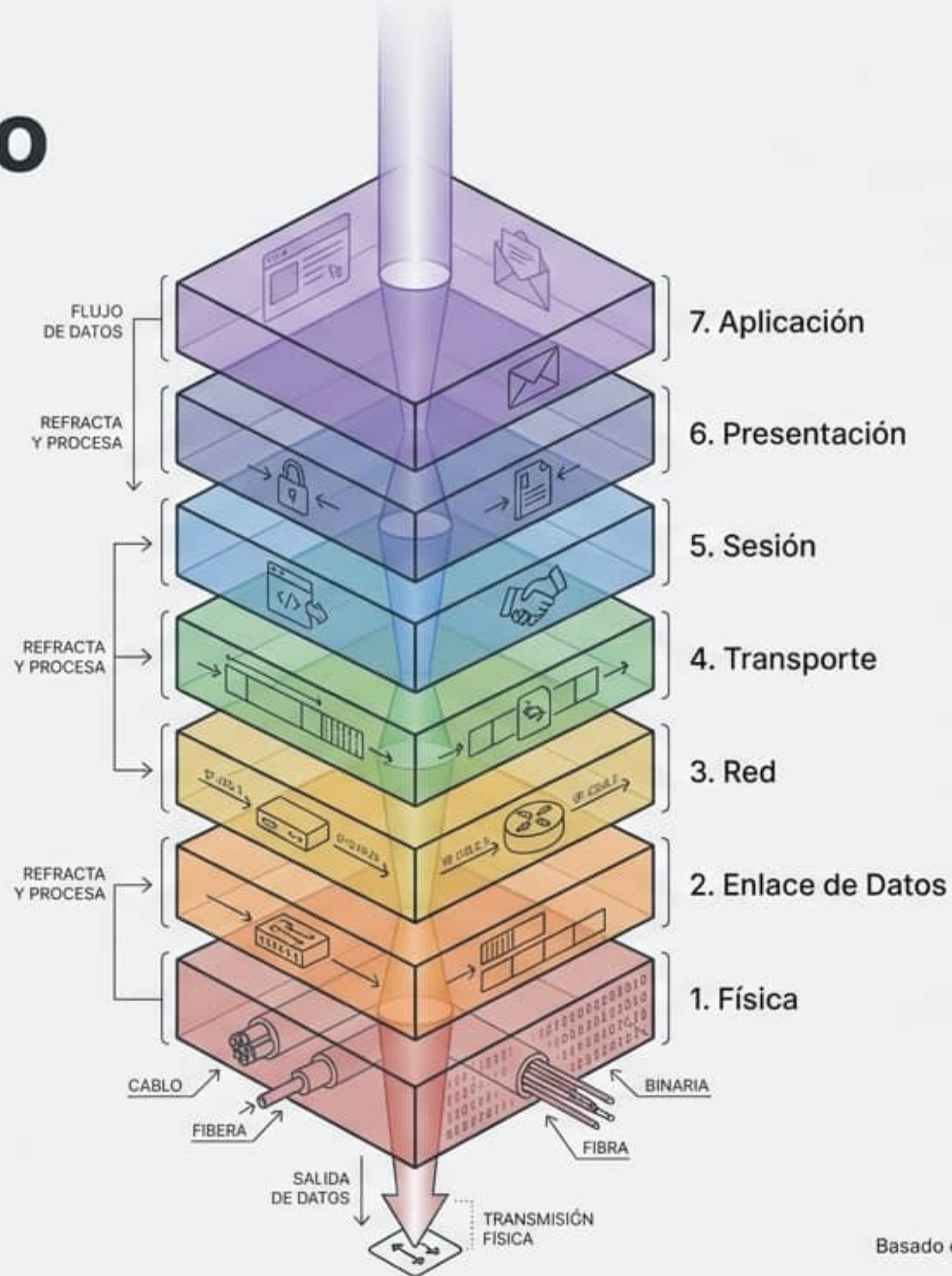


Desmitificando el Modelo OSI

El Lenguaje Universal de la Red

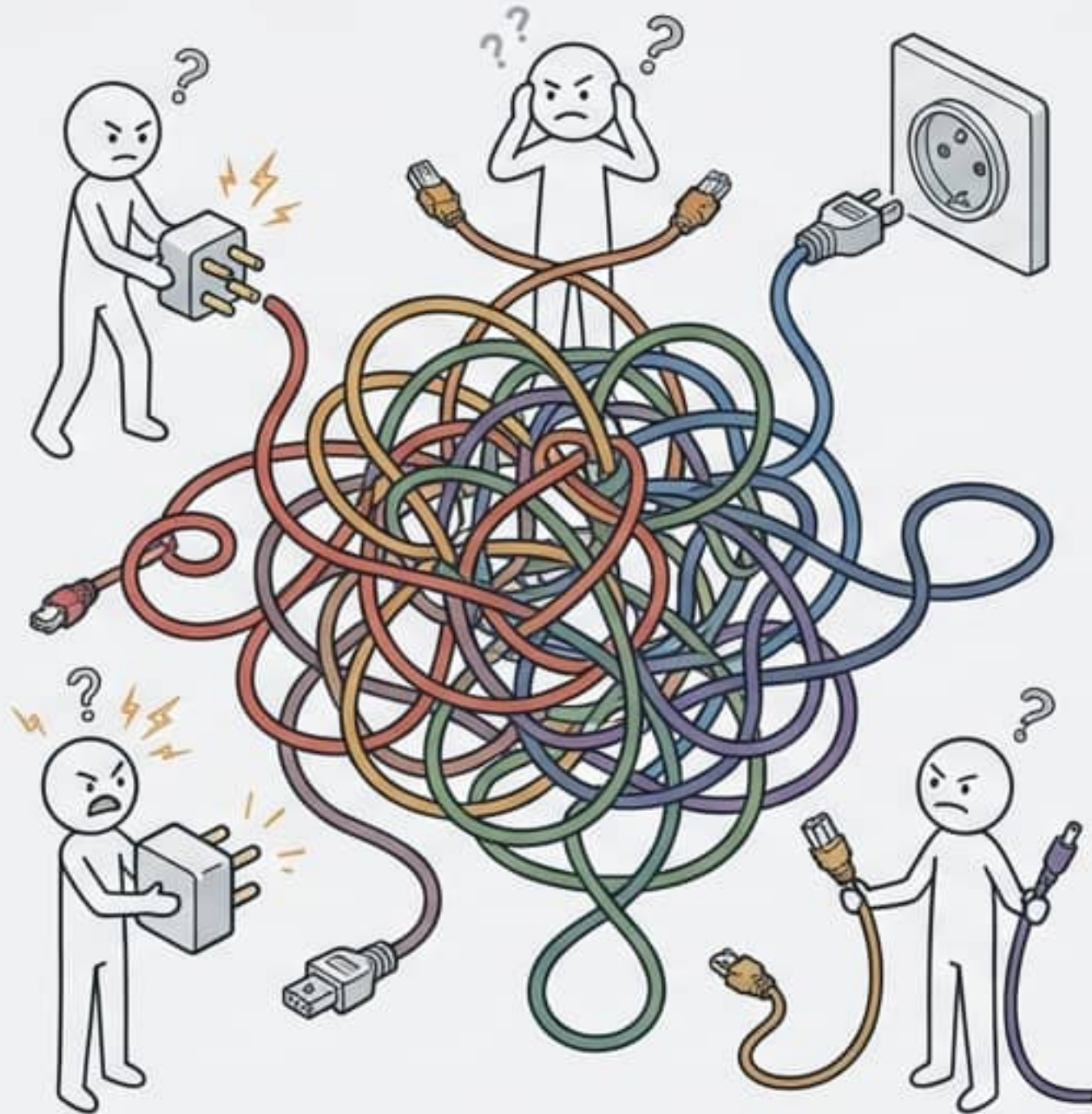
Una guía visual capa por capa sobre cómo se comunican los sistemas informáticos.



Basado en la arquitectura de Interconexión de Sistemas Abiertos (ISO)

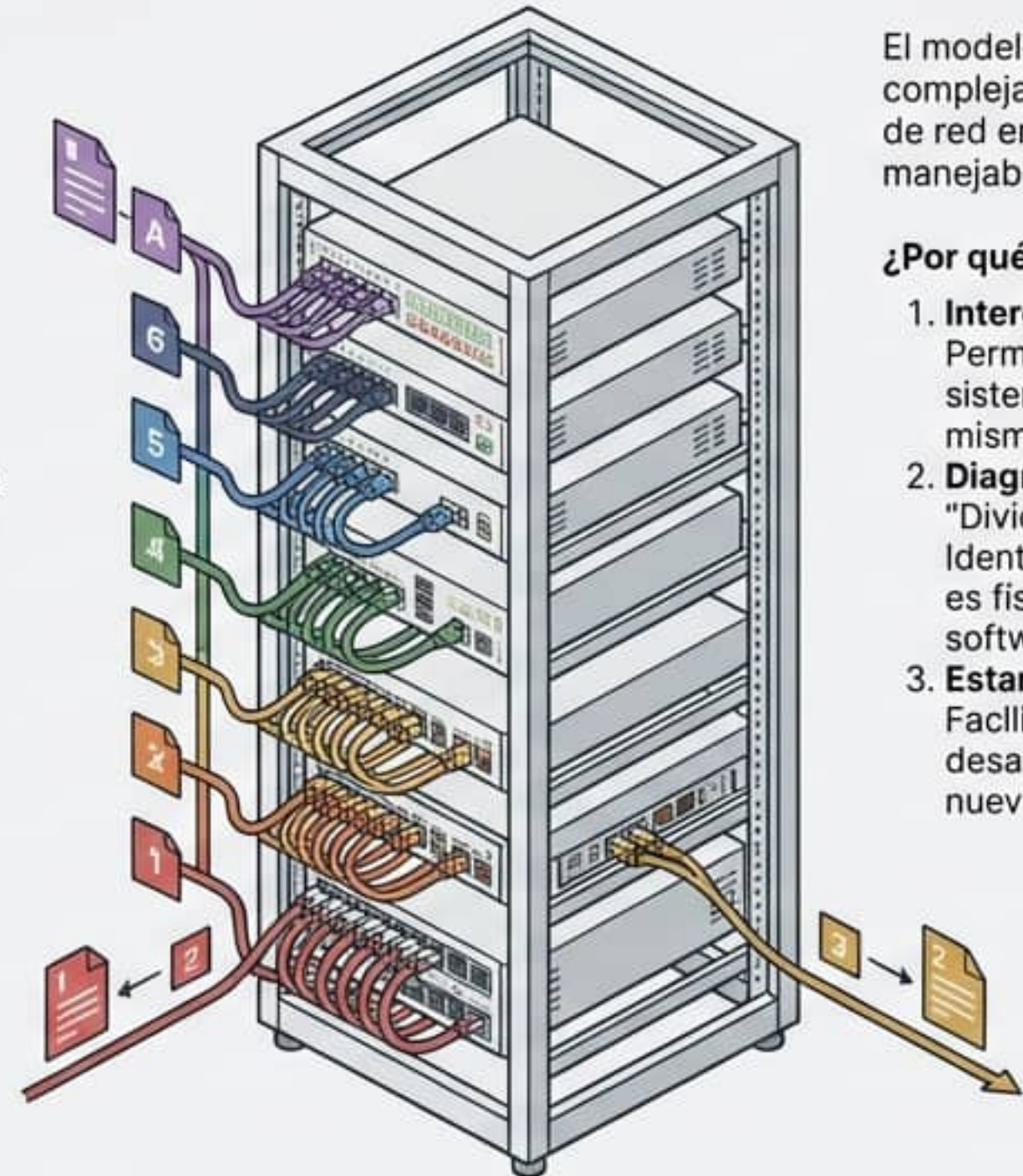
Entender la red es un superpoder

El Caos



"El modelo OSI funciona como magia... entender esto y saber dónde está el error es un superpoder."

El Orden (OSI)



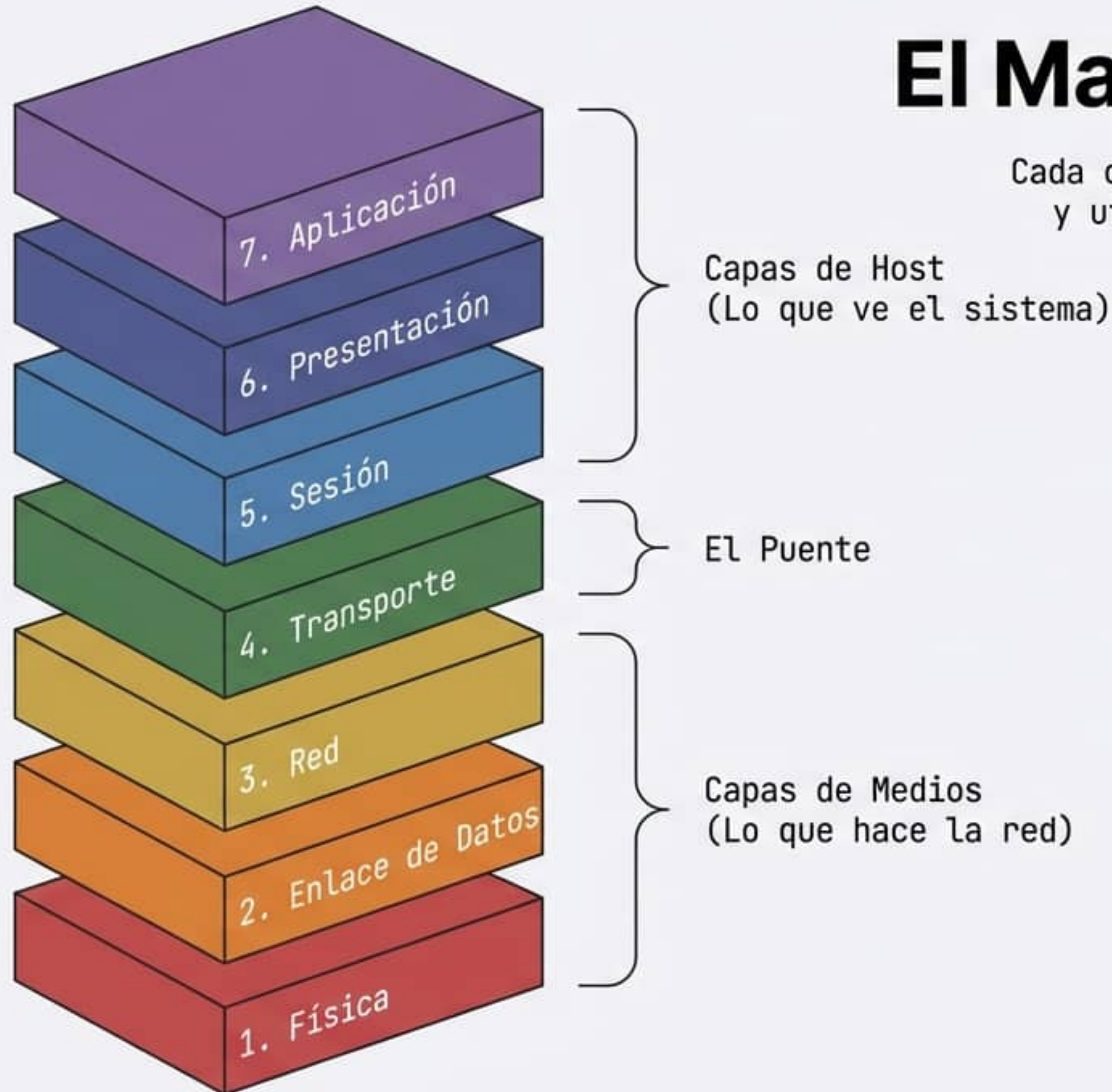
El modelo OSI divide la compleja comunicación de red en 7 partes manejables.

¿Por qué es vital?

- 1. Interoperabilidad:** Permite que distintos sistemas hablen el mismo idioma.
- 2. Diagnóstico:** "Divide y vencerás". Identifica si el fallo es físico o de software.
- 3. Estandarización:** Facilita el desarrollo de nuevas tecnologías.

El Mapa de 7 Niveles

Cada capa ofrece servicios a la de arriba y utiliza los servicios de la de abajo.



Capa 7: Aplicación – Donde vive el usuario

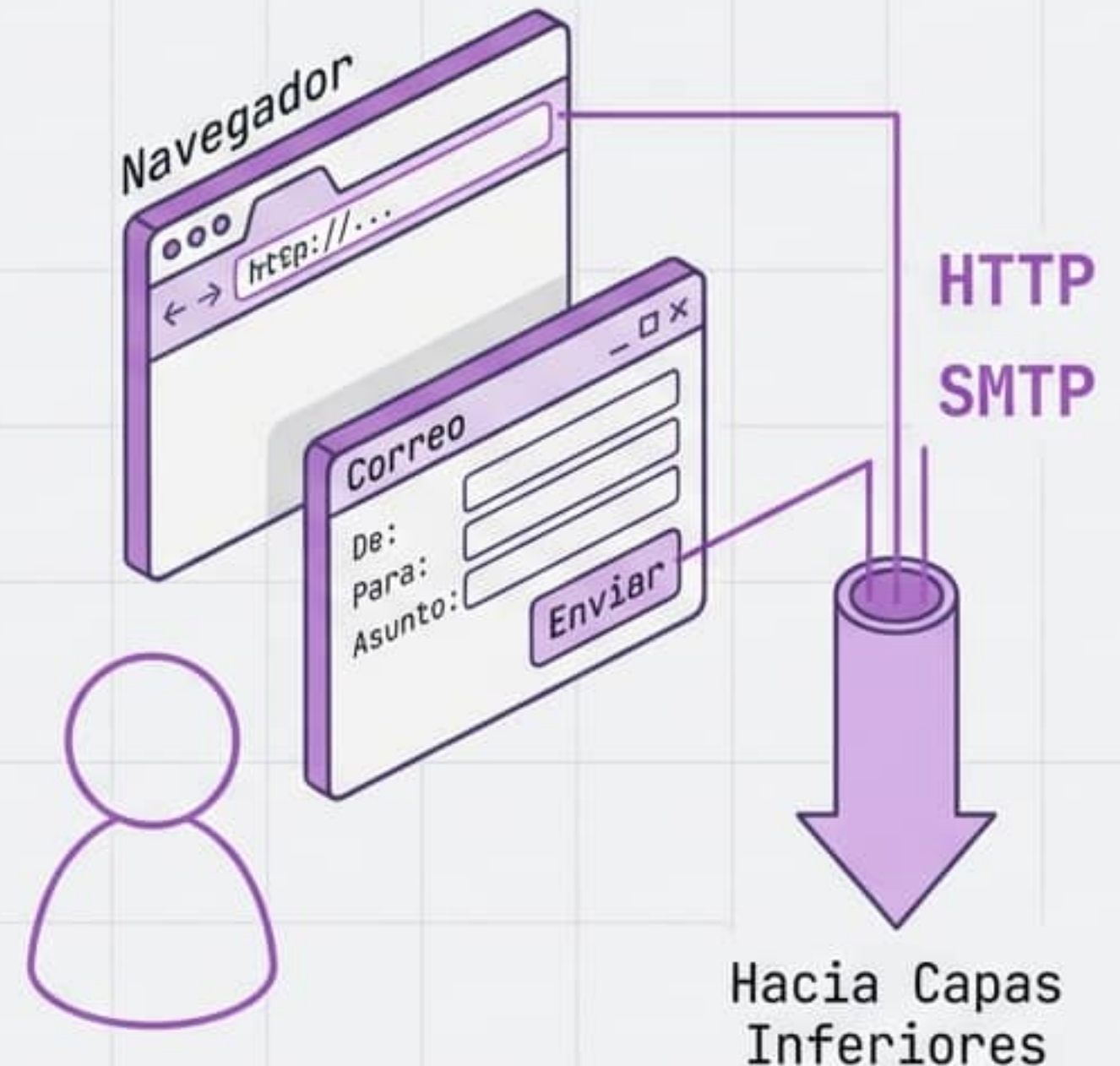
El punto de contacto entre el humano y la red de datos.

Función: Proporciona servicios de red a las aplicaciones del usuario. No es el software (Chrome), sino el protocolo (HTTP).

Unidad de Datos (PDU): Datos

Protocolos Clave:

- **HTTP/HTTPS** (Navegación web)
- **SMTP/POP3** (Correo electrónico)
- **DNS** (Nombres de dominio)



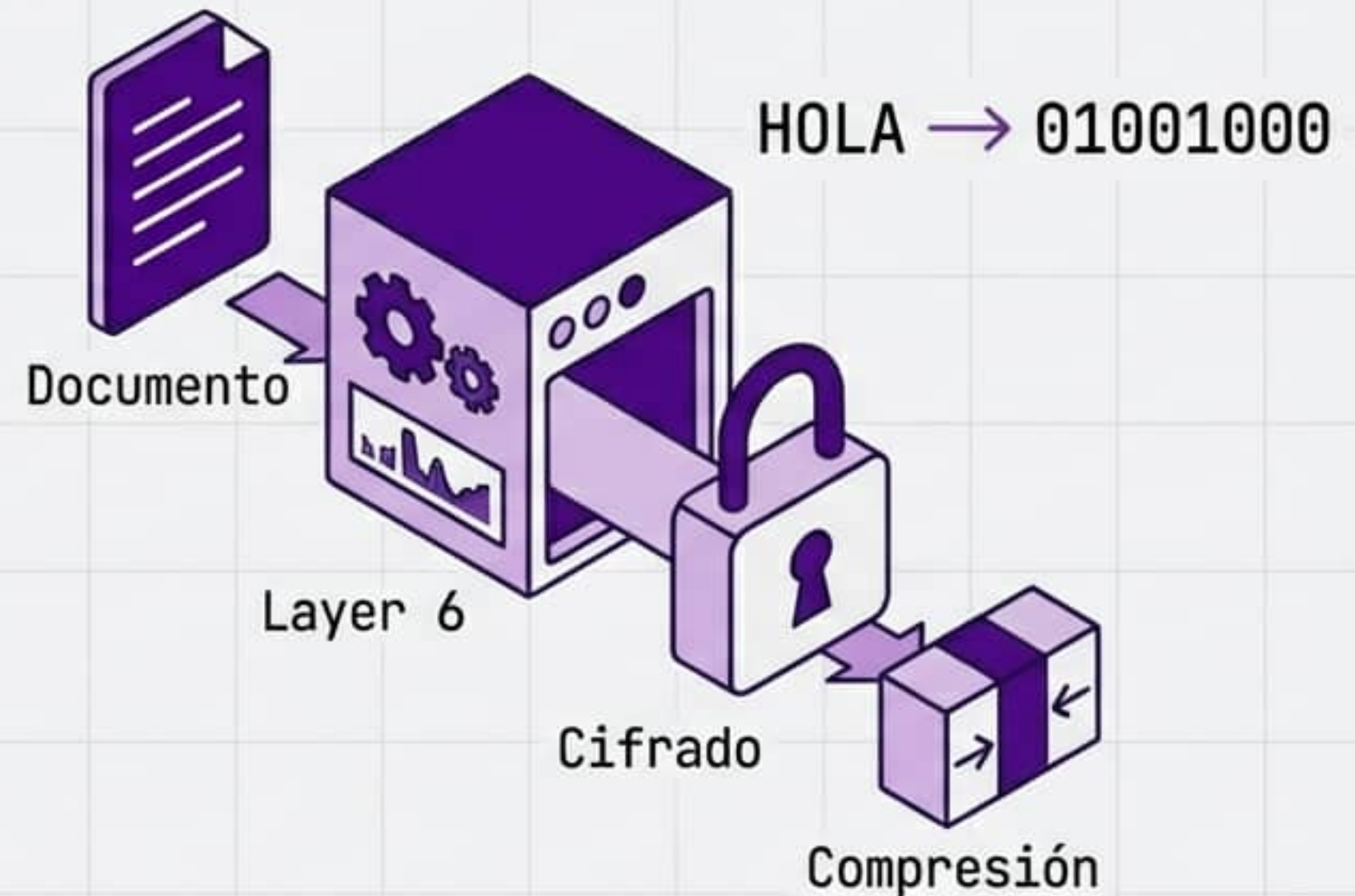
Capa 6: Presentación – El Traductor

Función: Asegura que la información sea legible por el sistema receptor. Se encarga de la sintaxis y la semántica.

 **Traducción:** Convierte formatos (ej. EBCDIC a ASCII).

 **Cifrado:** Protege los datos (ej. TLS/SSL para HTTPS).

 **Compresión:** Reduce el tamaño (ej. ZIP, JPEG).

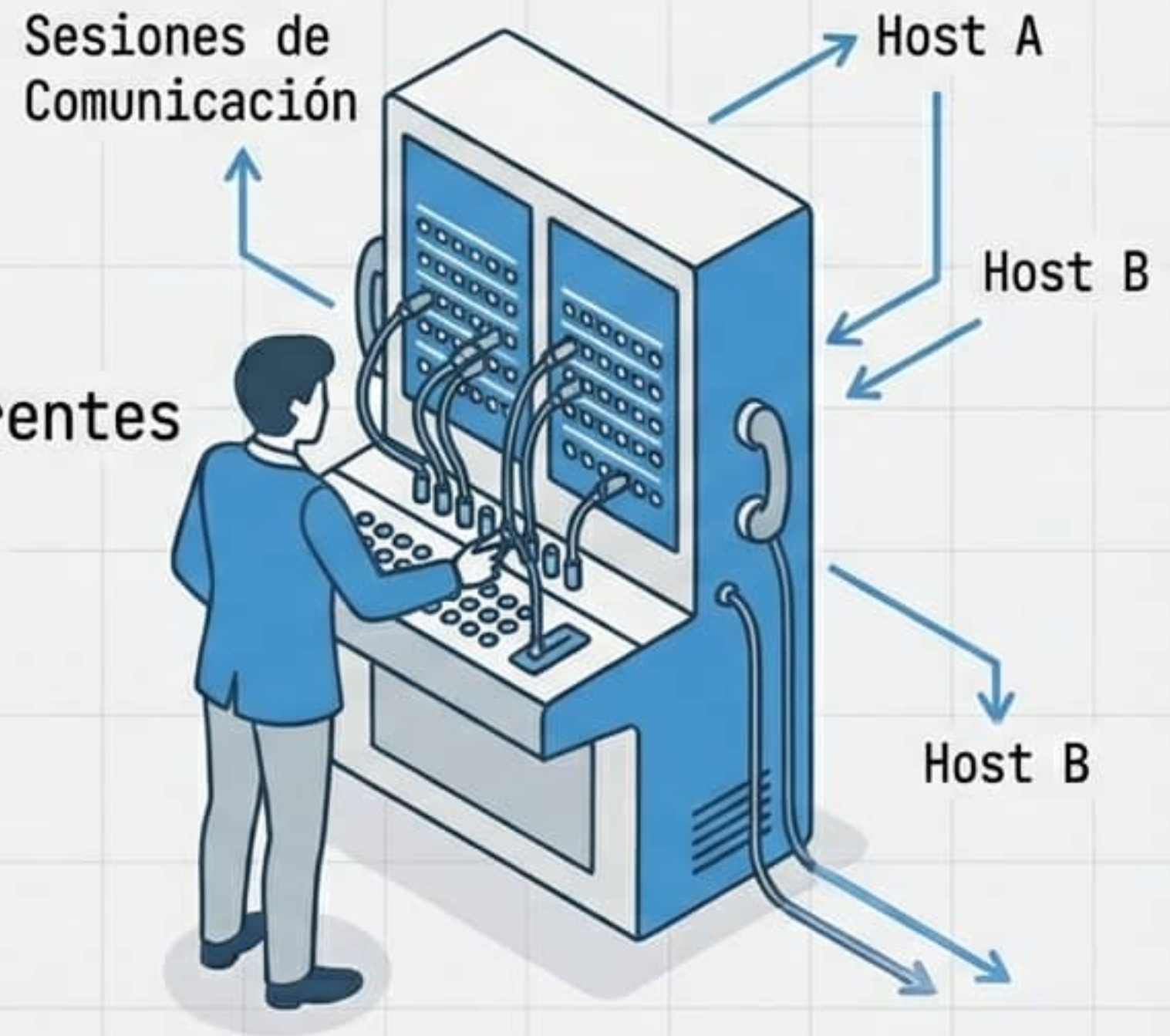


Como dos diplomáticos que necesitan un traductor simultáneo para entenderse.

Capa 5: Sesión – El Gerente de Diálogo

Función: Establece, administra y finaliza las sesiones de comunicación entre dos hosts.

- **Control de Diálogo:** Mantiene separadas las conversaciones de diferentes aplicaciones (ej. Banco vs. YouTube).
- **Sincronización:** Establece puntos de control para reanudar transferencias interrumpidas.
- **Gestión:** Login, mantenimiento (keep-alive) y cierre de sesión.



Capa 4: Transporte – La Logística de Entrega

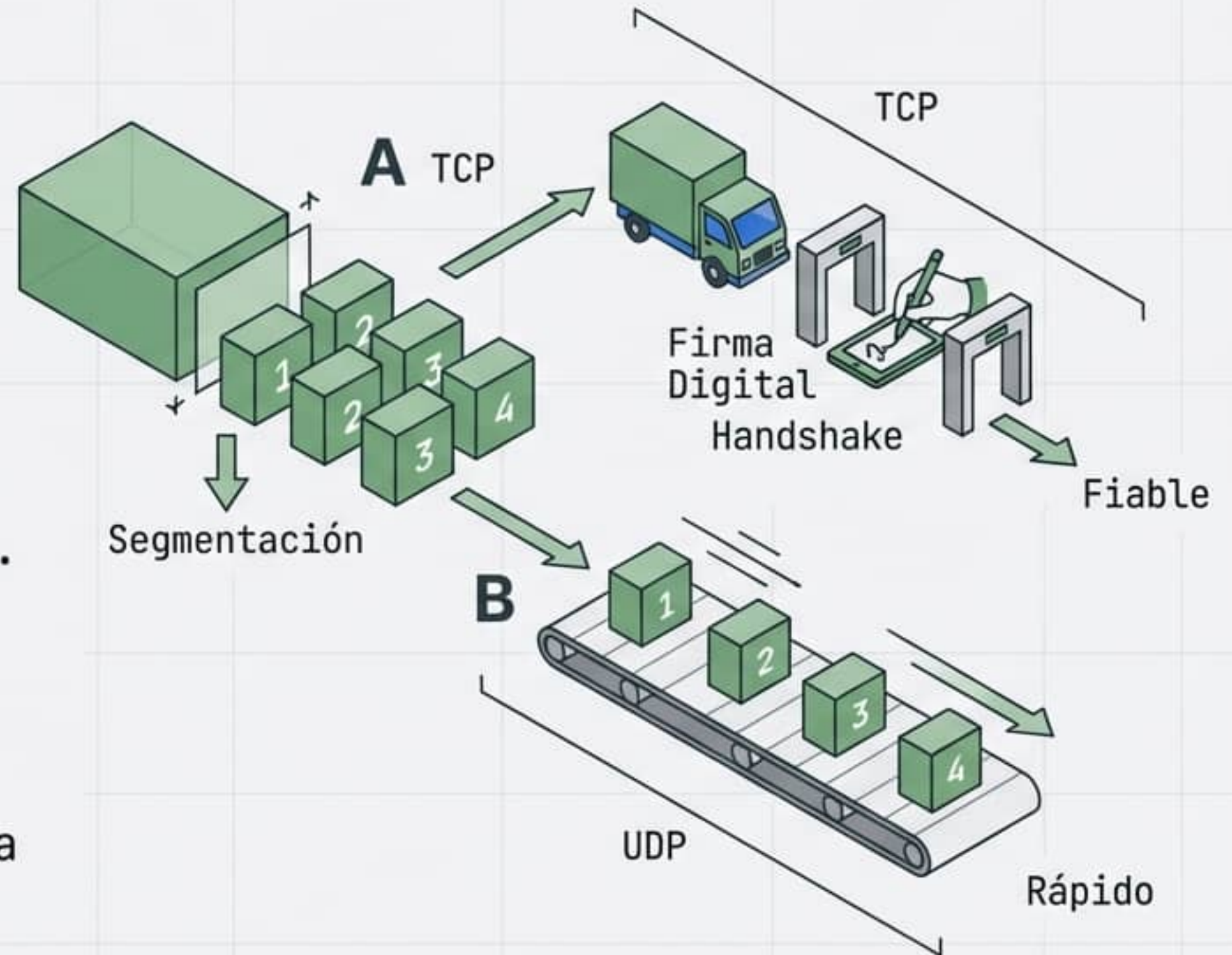
Función: Segmenta datos y garantiza la entrega. Define TCP vs. UDP.

PDU: Segmento (TCP) / Datagrama (UDP)

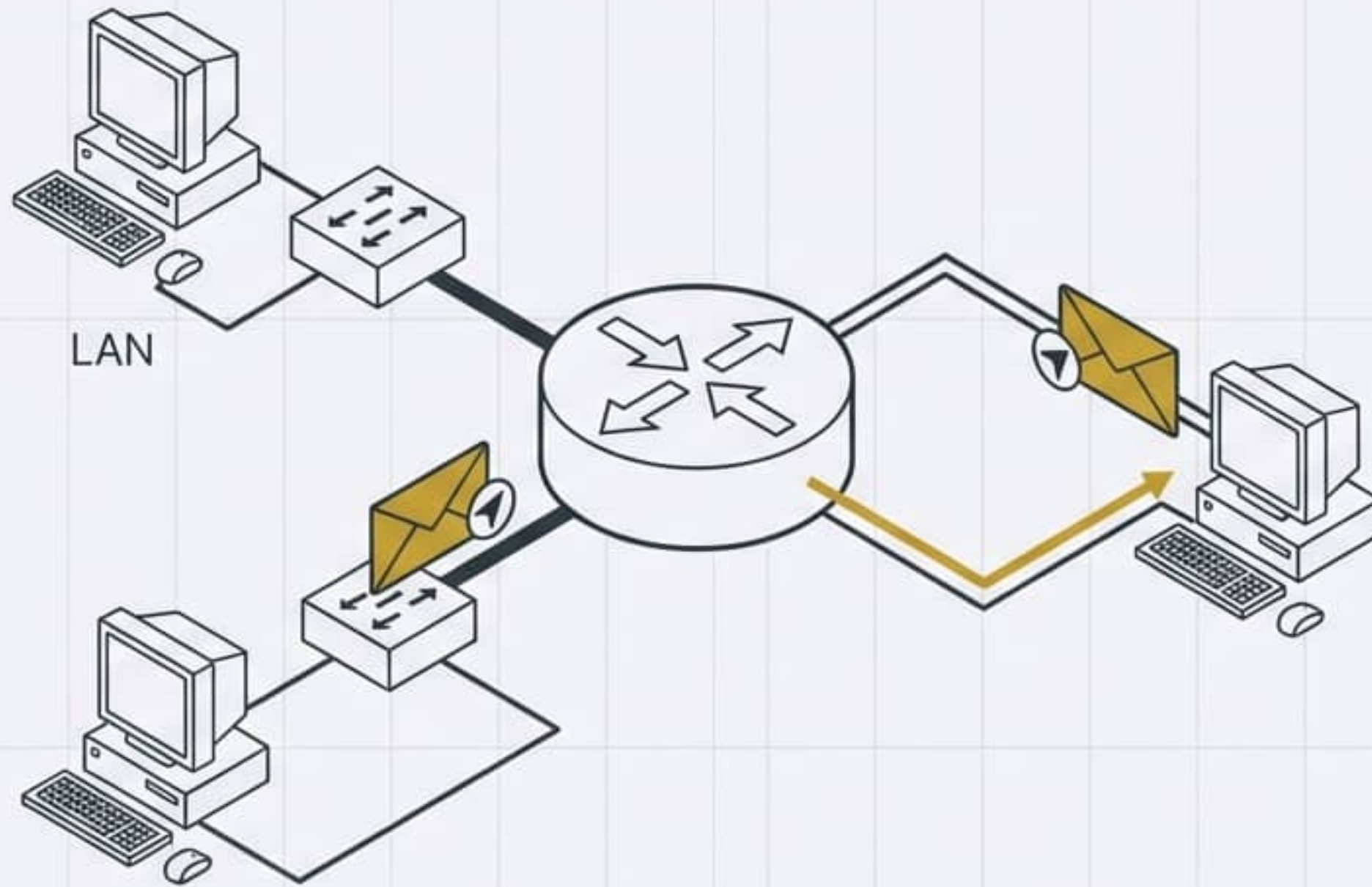
Protocolos:

- **TCP (Fiable):** Orientado a conexión. Reenvía si hay pérdida. (Web, Email).
- **UDP (Rápido):** Sin conexión. "Best effort". (Streaming, Voz).

Concepto Clave: Puertos (ej. Puerto 80 para Web) dirigen el tráfico a la puerta correcta.



Capa 3: Red – El Navegante (GPS)



Función: Direccionamiento lógico y enrutamiento. Encuentra el mejor camino a través de la red.

PDU: Paquete

Dispositivo: Router

Conceptos Clave:

- Dirección IP: La dirección lógica (remitente y destinatario).
- Enrutamiento: Selección de la ruta más eficiente.

Capa 2: Enlace de Datos – La Entrega Local

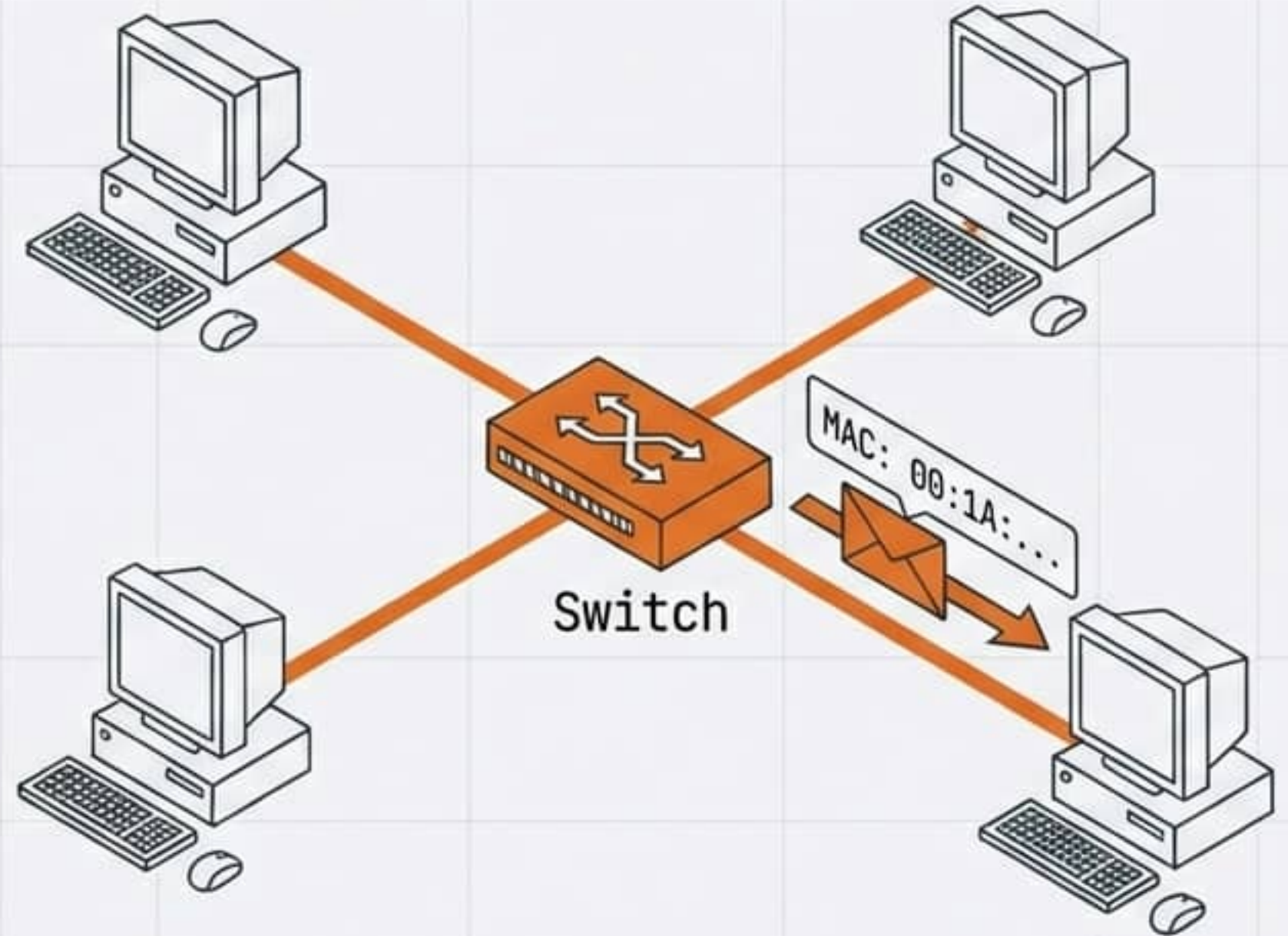
Función: Transferencia física fiable dentro de la misma red (LAN). Controla el acceso al medio.

PDU: Trama (Frame)

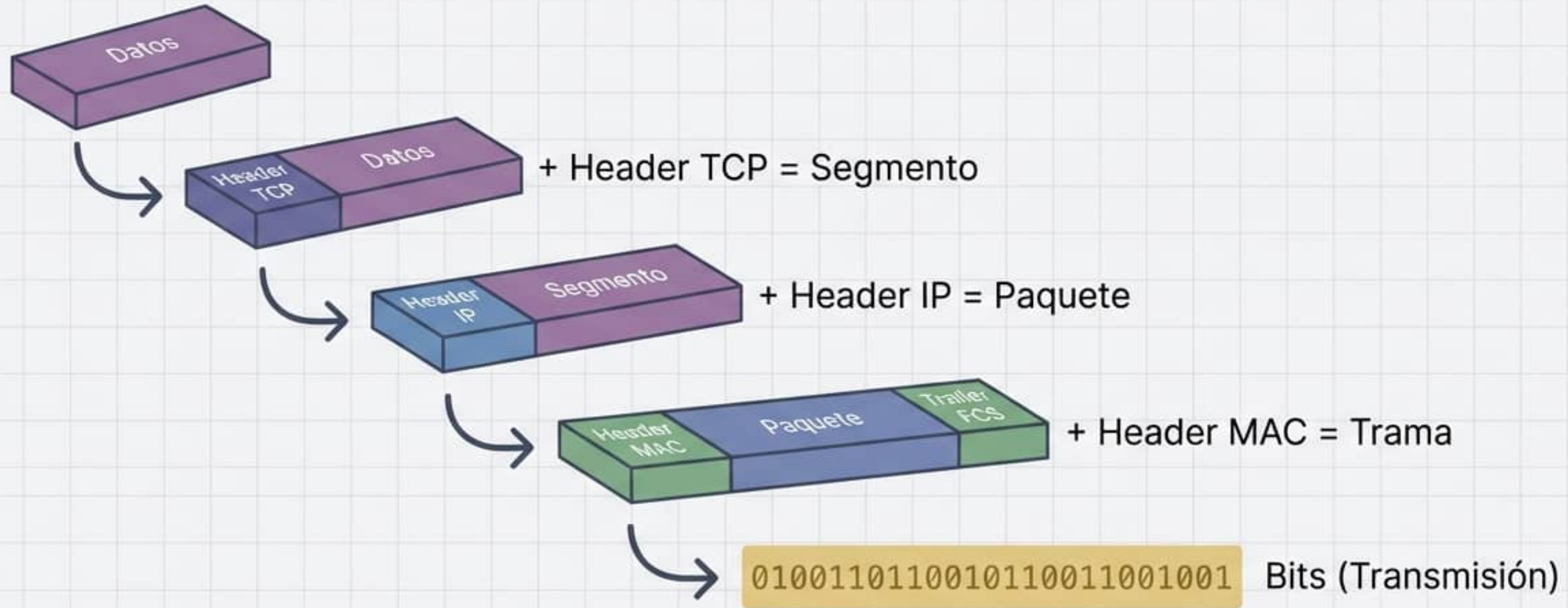
Dispositivo: Switch

Conceptos Clave:

- **Dirección MAC:** Identificador físico único grabado en el hardware.
- **Control de Errores:** Detecta fallos en la transmisión física.

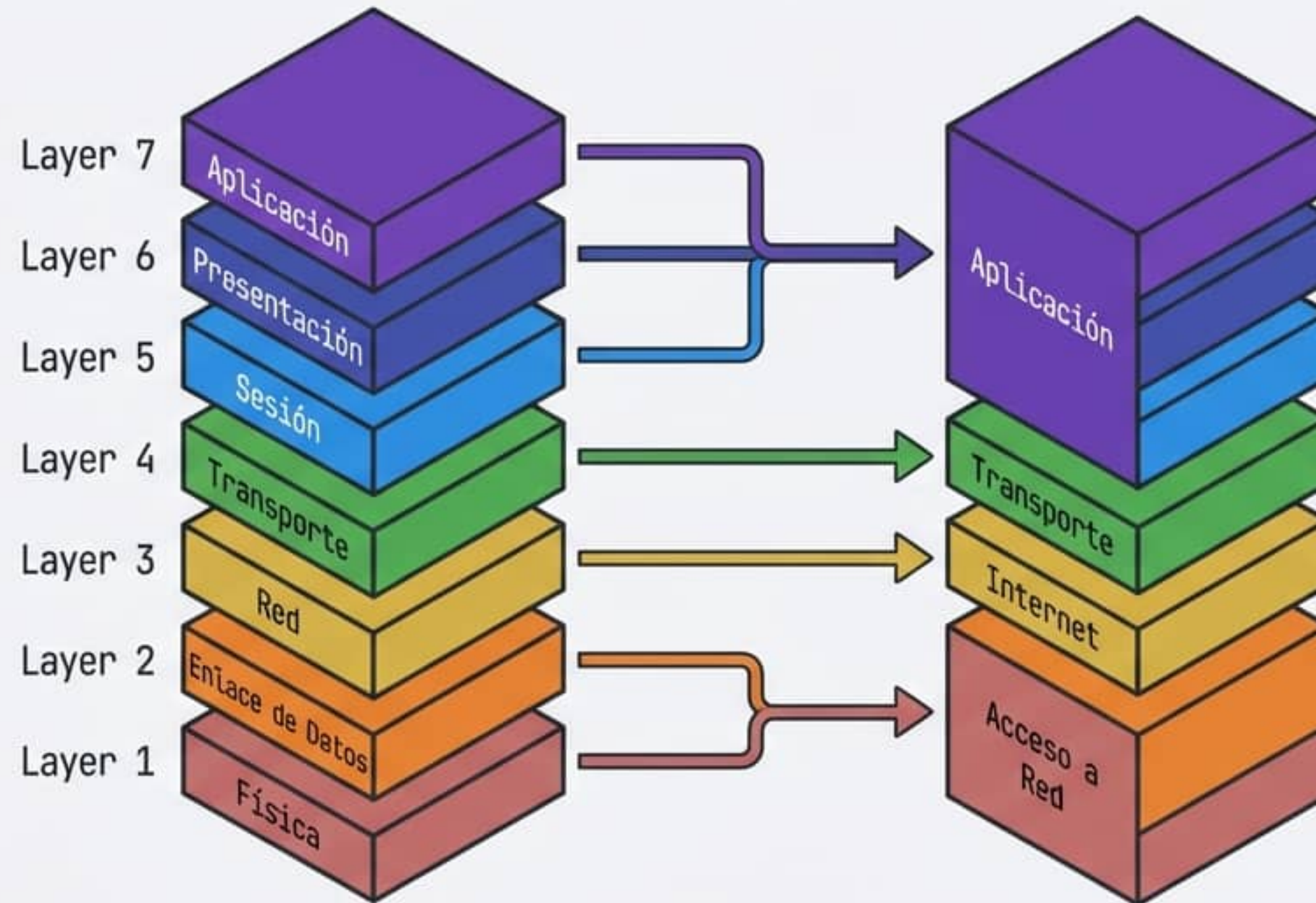


La Magia de la Encapsulación



Cada capa añade su propio 'sobre' (encabezado) para asegurar la entrega. El receptor realiza el proceso inverso (Desencapsulación).

Teoría vs. Práctica: OSI frente a TCP/IP



Modelo OSI (7 Capas):
Referencia académica y de diagnóstico.

Modelo TCP/IP (4 Capas):
Implementación real de Internet.

El Viaje de un Correo Electrónico

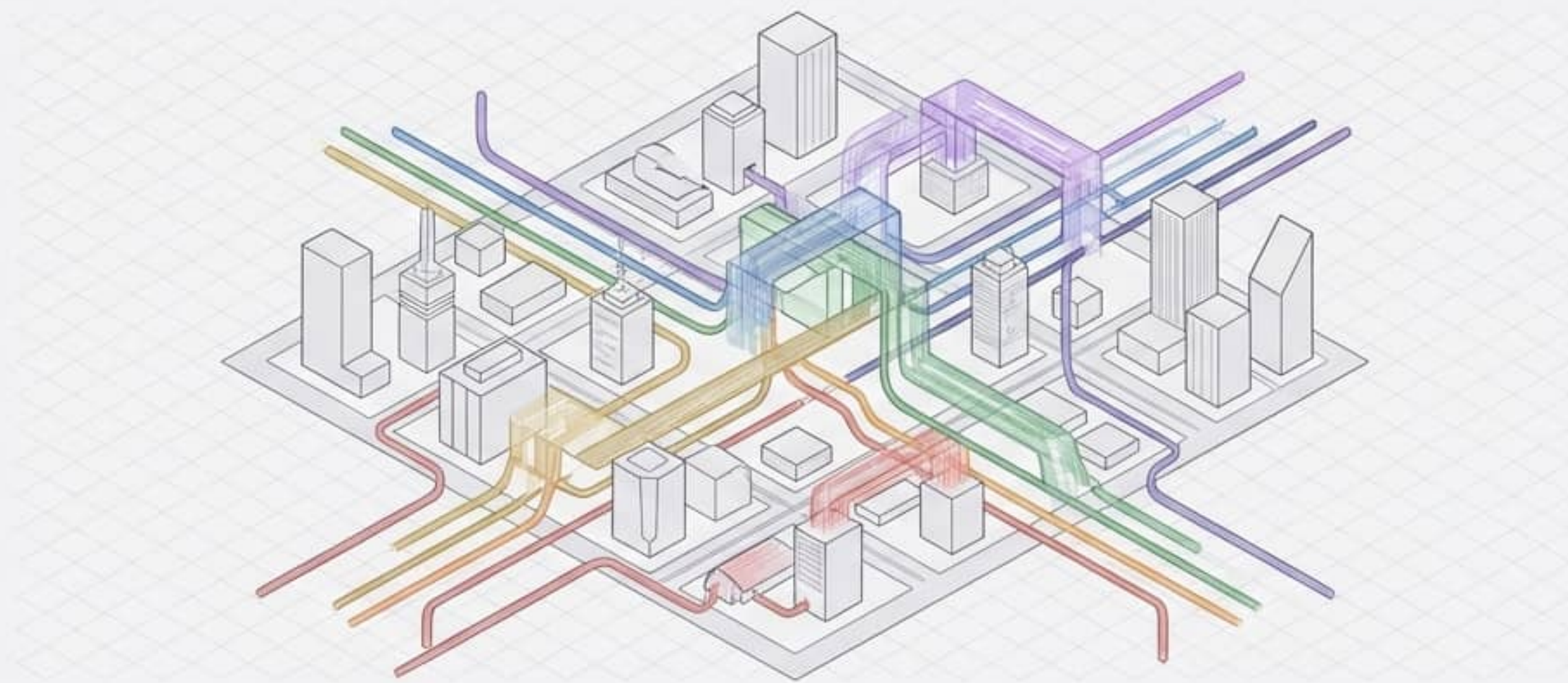


Desde el clic del usuario hasta el pulso de luz, cada capa añade instrucciones vitales.

Resumen Técnico (Cheat Sheet)

Capa	PDU	Función Principal	Protocolos/Disp.
7	Datos	Interfaz de Usuario	HTTP, SMTP, DNS
6	Datos	Formato/Cifrado	JPEG, ASCII, SSL
5	Datos	Sesiones	APIs, Sockets
4	Segmento	Fiabilidad/Transporte	TCP, UDP, Puertos
3	Paquete	Ruta/Direccionamiento	IP, Routers
2	Trama	Acceso Físico/MAC	Ethernet, Switch
1	Bit	Señal Binaria	Cables, Hubs

Visualizando lo Invisible



Entender el modelo OSI transforma tu visión de la tecnología. Ya no es magia negra; es un proceso lógico de inspección capa por capa. Desde el cable físico hasta el clic del usuario, todo sigue un orden perfecto.

La próxima vez que envíes un mensaje, recuerda el viaje de encapsulación que lo hace posible.